

# วิจัยสร้างสรรค์

## ออกแบบร้าน OTOP “ลิมเลียงเส็ง”

### OTOP STORE DESIGN “LIM LEAK SENG”

อาจารย์ปฐม สุทธิโรจน์

สาขาวิชาการออกแบบผลิตภัณฑ์ คณะสถาปัตยกรรมศาสตร์ มหาวิทยาลัยเกษมบัณฑิต

#### บทคัดย่อ

วิจัยสร้างสรรค์ ออกแบบร้าน OTOP “ลิมเลียงเส็ง” เป็นโครงการร่วมระหว่างกรมพัฒนาธุรกิจการค้า กระทรวงพาณิชย์, ผู้ประกอบการธุรกิจสถานีบริการน้ำมันเชื้อเพลิง ปตท. (บริษัท รัตนาพูนูเลีย สเตชั่น จำกัด) ตำบลลาดใหญ่ อำเภอเมือง จังหวัดสมุทรสงคราม และสถาบันนวัตกรรมและธุรกิจการค้าเสรี มหาวิทยาลัยเกษมบัณฑิต ภายใต้กิจกรรม “ประชารัฐร่วมใจ ร้าน OTOP ในสถานีบริการน้ำมันเชื้อเพลิง” ตามนโยบายการส่งเสริมพัฒนาธุรกิจ และสร้างช่องทางการตลาดผลิตภัณฑ์ OTOP ซึ่งได้แก่

1). การส่งเสริมพัฒนาธุรกิจไทยให้มีความเข้มแข็ง แข่งขันได้ และส่งเสริมการตลาดให้แก่ผลิตภัณฑ์ชุมชน เพื่อสร้างรากฐานเศรษฐกิจไทยให้มีความแข็งแรง อย่างมั่นคง มุ่งเน้นการส่งเสริมพัฒนาให้ผู้ประกอบการเข้าใจกลไก การตลาดและการบริหารจัดการที่มีมาตรฐานทางธุรกิจ เพื่อให้ธุรกิจสามารถปรับตัวทันสถานการณ์และยืดหยุ่นได้ อย่างยั่งยืน ผนวกกับการสร้างกลยุทธ์การตลาดที่เกิดจากนวัตกรรม ความคิดสร้างสรรค์ สร้างความเป็นเอกลักษณ์ที่จะเพิ่มขีดความสามารถในการแข่งขันยิ่งขึ้น

2). สำหรับการส่งเสริมพัฒนาธุรกิจค้าส่ง-ค้าปลีก มุ่งเน้นการสร้างประสิทธิภาพการบริหารจัดการอย่างเป็นระบบ สามารถตรวจประเมินประสิทธิภาพการบริหารจัดการและมีมาตรฐานที่จะเชื่อมต่อตลอดห่วงโซ่อุปทาน เพื่อลด ต้นทุนและเพิ่มมูลค่าทางการตลาด ส่งผลให้ธุรกิจสามารถตอบสนองตรงความต้องการของผู้บริโภค สร้างส่วนแบ่งทางการตลาดเพิ่มขึ้น ส่งผลต่อการขยายตัวสร้างความเติบโตให้แก่ธุรกิจ ปัจจุบันมีร้านค้าส่ง-ปลีกระดับจังหวัดที่ได้รับการ พัฒนาเป็นร้านค้าต้นแบบ จำนวน 115 ร้าน ใน 65 จังหวัด

3). การพัฒนาธุรกิจค้าส่ง-ปลีกอย่างต่อเนื่อง เพื่อให้เป็นที่เลื่องลือของร้านค้าปลีกรายย่อยในชุมชน สำรวจร้านค้าที่มีการจำหน่ายสินค้าราคาต่ำกว่าตลาดทั่วไปไม่น้อยกว่าร้อยละ 10 ให้เป็น “ร้านฉลาดซื้อ ประหยัดใช้” เพิ่มทางเลือกแก่ผู้บริโภค และที่สำคัญต้องให้การสนับสนุนแก่ชุมชน โดยเป็นช่องทางการตลาดให้แก่ผลิตภัณฑ์ชุมชน ให้เข้าถึงผู้บริโภคกลุ่มเป้าหมายครอบคลุมภูมิภาค ตามการสำรวจค้าส่ง-ปลีกต้นแบบ มีการจำหน่ายผลิตภัณฑ์ OTOP จำนวน 51 รายใน 40 จังหวัด

ดังนั้น งานวิจัยสร้างสรรค์ ออกแบบร้าน OTOP “ลิมเลียงเส็ง” จึงมีจุดประสงค์เพื่อออกแบบให้เป็นตัวอย่าง ของร้านค้าต้นแบบธุรกิจค้าส่ง-ปลีก เพื่อส่งเสริมพัฒนาธุรกิจ และสร้างช่องทางการตลาดให้แก่ผลิตภัณฑ์ OTOP ทั่วประเทศ ตามนโยบายประชารัฐของรัฐบาล ภายใต้แนวคิด “กระทรวงพาณิชย์ประสานราษฎร์ รัฐร่วมใจ ส่งเสริม OTOP ไทย ร่วมประชารัฐ”

#### แนวคิดการออกแบบ

การออกแบบร้าน OTOP “ลิมเลียงเส็ง” ได้รับแนวคิดการออกแบบมาจากร้านและบ้านเรือนของชาวไทยจีน ในอดีต ช่วงรัชสมัยรัชกาลที่ 7 - 8 และผสมผสานแนวคิดการตกแต่งแบบร้านค้าสมัยใหม่เข้าไว้ด้วยกัน

## กระบวนการออกแบบ

ผลงานออกแบบร้าน OTOP “ลิ้มเลียกเส็ง” ได้ดำเนินการตามกระบวนการออกแบบ ผ่านการพิจารณาจากคณะกรรมการ และได้รับข้อเสนอแนะเพื่อแก้ไขปรับปรุง จนกระทั่งได้รับความเห็นชอบและนำไปใช้ประโยชน์บรรลุตามวัตถุประสงค์ของโครงการ โดยคณะกรรมการพิจารณาผลงานวิจัยสร้างสรรค์ครั้งนี้ ประกอบด้วย

- 1). นางสาวผ่องพรรณ เจียรวิริยะพันธ์  
(อธิบดีกรมพัฒนาธุรกิจการค้า)
- 2). นางสาวรัตนา เขียววิศิษฐ์สกุล  
(รองอธิบดีกรมพัฒนาธุรกิจการค้า)
- 3). ดร.เสนีย์ สุวรรณดี  
(มหาวิทยาลัยเกษมบัณฑิต)
- 4). ดร.วีระพัฒน์ กฤตธนาทิพย์  
(ผู้อำนวยการสถาบันนวัตกรรมและธุรกิจการค้าเสรี)
- 5). คุณสมภพ รัตน์ไพบูลย์  
(ผู้ประกอบการธุรกิจสถานบริการน้ำมันเชื้อเพลิง ปตท. (บริษัท รัตน์ไพบูลย์ สเตชั่น จำกัด))

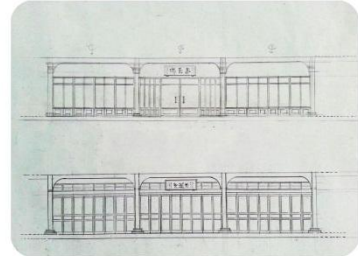
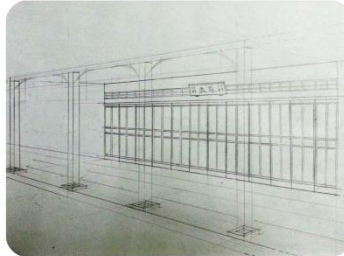


(อาจารย์ปฐม สุทธิโรจน์)

อาจารย์ประจำสาขาวิชาการออกแบบผลิตภัณฑ์  
คณะสถาปัตยกรรมศาสตร์ มหาวิทยาลัยเกษมบัณฑิต

1	4	5
2	3	
6		
7	9	11
8	10	12

- ภาพที่ 1 - 3 ทศนิยมภาพหน้าร้าน OTOP “ลิ้มเลียกเส็ง”  
ภาพที่ 4 - 5 งานเขียนแบบร่าง  
ภาพที่ 6 - 8 การออกแบบตกแต่งภายในร้าน OTOP “ลิ้มเลียกเส็ง”  
ภาพที่ 9 - 12 บรรยากาศในพิธีเปิดร้าน OTOP “ลิ้มเลียกเส็ง”



งานสร้างสรรค์: ออกแบบร้าน OTOP “ลุ่มเลียวเล็ง”  
OTOP STORE DESIGN “LIM LEAK SENG”